

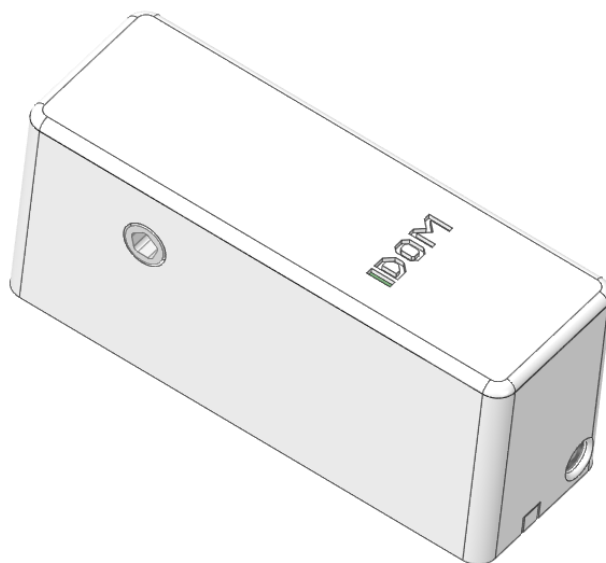
Roleta iDom

Instrukcja montażu rolety na oknie

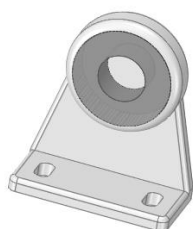


Spis elementów

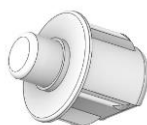
Przed montażem rolety na oknie sprawdź, czy posiadasz wszystkie niezbędne części.



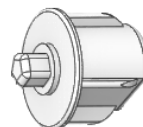
x1



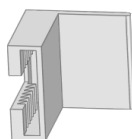
x1



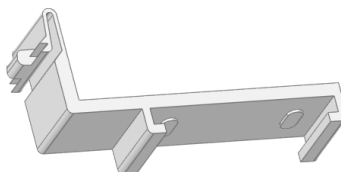
x1



x1



x2



x2



x1



x1

Łączenie rolety iDom z siecią Wi-Fi

Pierwsze połączenie urządzenia z siecią Wi-Fi odbywa się przy wykorzystaniu funkcji WPS.

- Na routerze znajdź i naciśnij przycisk oznaczony literami WPS, uruchamiając tym samym funkcję umożliwiającą połączenie urządzenia z siecią Wi-Fi bez podawania hasła. Powinno być to zasygnalizowane zaświeceniem diody LED na routerze.
- Podłącz urządzenie "Roletę" do prądu korzystając z dołączonego zasilacza.
- "Roleta" będzie przeszukiwać dostępne sieci Wi-Fi w poszukiwaniu routera z aktywną funkcją WPS. Będzie to sygnalizowane przez miganie diody LED co kilka sekund. W momencie połączenia z siecią Wi-Fi dioda LED "Rolety" będzie świecić światłem ciągłym.
- W przypadku długiego braku możliwości połączenia urządzenia z siecią Wi-Fi należy odłączyć urządzenie "Roletę" od prądu w celu zresetowania i ponowić łączenie z wykorzystaniem funkcji WPS.

Miganie diody LED na oznacza brak połączenia z siecią Wi-Fi. Jeśli była ona wcześniej zaprogramowana to urządzenie będzie ponawiać próbę ponownego połączenia na zmianę z wyszukiwaniem routera z aktywną funkcją WPS.

Aplikacja iDom



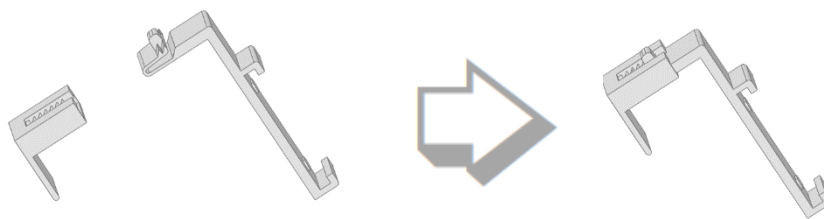
Pobierz aplikację iDom ze sklepu Google Play na swój telefon z Androidem.

Pamiętaj, żeby być podłączonym do tej samej sieci Wi-Fi, w której są podłączone urządzenia. W aplikacji wybierz tryb offline. Aplikacja sama odnajdzie urządzenia będące w tej samej sieci Wi-Fi. Należy postępować zgodnie z instrukcjami wyświetlanymi przez aplikację.

Aplikacja łączy się bezpośrednio z urządzeniami przez sieć Wi-Fi, nie wykorzystuje przy tym zewnętrznych serwerów. Istnieje również możliwość sterowania urządzeniami zdalnie przez Internet. W celu założenia konta online należy skontaktować się z autorem projektu.

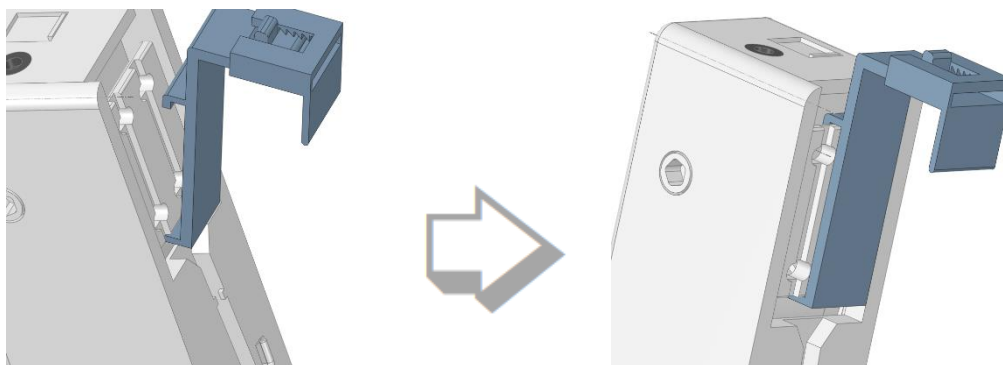
Montaż rolety

Krok 1 z 9



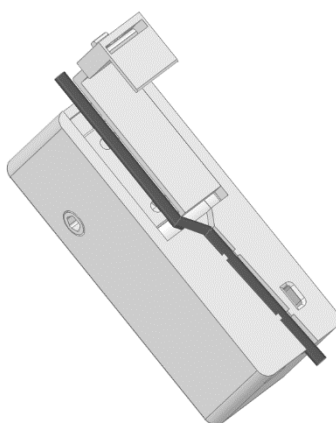
Połącz zatrzask i haczyk stanowiące element mocowania urządzenia na oknie. Aby rozsunąć haczyk włóż pod zatrzask palec wskazujący, a kciukiem od góry przyciśnij zapadkę i przesun palcem w przeciwną stronę.

Krok 2 z 9



W tylnej części obudowy znajduje się miejsce na haczyk do montażu na oknie. Zwróć uwagę na jego nietypowy wygląd. Haczyk można założyć na prawą lub na lewą stronę, w zależności od tego, z której strony przyłożymy roletę. Służy to zmniejszeniu zajmowanego przez urządzenie miejsca na oknie oraz zapobiega przekrzywianiu się samego urządzenia pod wpływem ciężaru rolety. Włóż dolny zaczep haczyka w szczelinę z tyłu urządzenia, następnie naciągnij haczyk w taki sposób, aby górny zaczep pewnie zaskoczył na urządzenie. Możliwe jest lekkie odgięcie haczyka. Aby ściągnąć haczyk, złap za jego górną część i odciągnij do tyłu lekko wyginając.

Krok 3 z 9



Szczelina z tyłu urządzenia służy do ukrycia i poprowadzenia przewodu zasilającego, gdy prowadzimy zasilanie nad oknem. Wówczas należy wyłamać zaślepkę na końcu szczeliny u dołu obudowy.

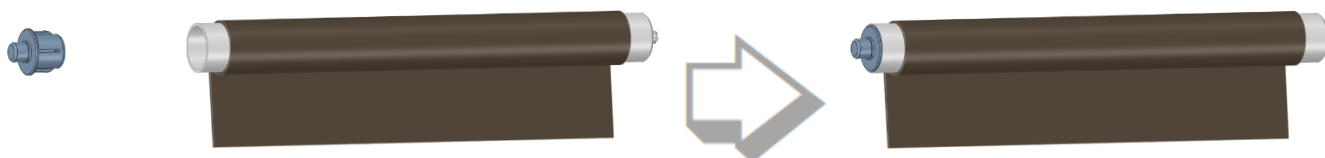
W przypadku gry zasilanie doprowadzamy od dołu, nie ma potrzeby wyłamywania zaślepki.

Krok 4 z 9



Wyciągnij cały mechanizm łańcuszkowy z rolety, żeby została pusta rura, w to miejsce przyjdzie łącznik z roletą. Zlokalizuj gniazdko i wybierz, z której strony okna będzie wisiało urządzenie. Ustaw roletę w taki sposób, by materiał rozwijał się przy oknie. Następnie włóż do rury rolety (od strony urządzenia) łącznik z sześciokątną końcówką. Rysunek przedstawia umieszczenie łącznika w rolecie dla urządzenia umiejscowionego z prawej strony okna.

Krok 5 z 9



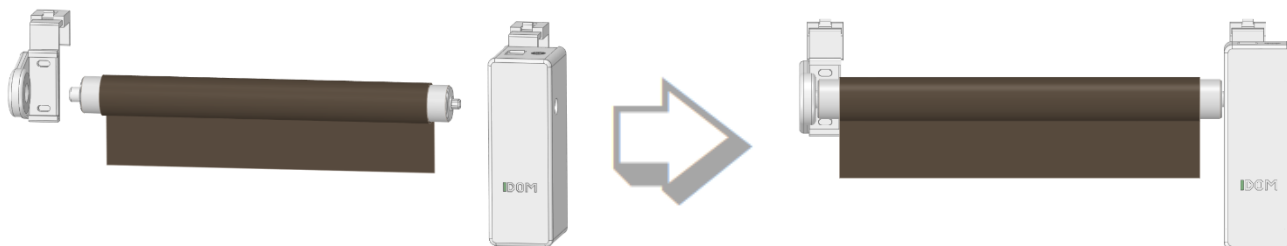
Ten krok jak i dwa następne możesz pominąć z uwagi na fakt istnienia podobnej konstrukcji w swojej obecnej roletcie, jednak w zestawie z urządzeniem znajdują się nowe elementy zastępujące oryginalne. Po przeciwległej stronie rury rolety wyciągnij starą końcówkę i włóż łącznik podobny do tego z poprzedniego punktu, tylko z okrągłą końcówką.

Krok 6 z 9



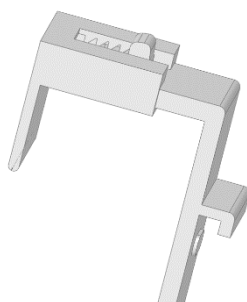
Włóż uchwyt boczny rolety do haczyka zaczepiając go o dolny zaczep, następnie naciągnij haczyk w taki sposób, aby górny zaczep pewnie zaskoczył na uchwyt. Możliwe jest lekkie odgięcie haczyka.

Krok 7 z 9



Złóż całość zestawu. Rysunek przedstawia roletę z mechanizmem po prawej stronie okna. Najlepiej wykonywać ten krok na płaskiej powierzchni. Trzymaj uchwyt boczny w lewej ręce, włóż do niego łącznik z okrągłą końcówką i przytrzymaj całość palcami lewej ręki. Weź do prawej ręki urządzenie i nałóż na łącznik z sześciokątną końcówką. Tak trzymany zestaw zawieś na oknie.

Krok 8 z 9



Pamiętaj o ściśnięciu zatrzasku haczyka po zawieszeniu, aby cały zestaw pewnie trzymał się okna.

Krok 9 z 9



Roleta wykorzystuje czujnik do mierzenia natężenia światła - wymagany przez ustawienia automatyczne do reagowania na świt i zmierzch. Bez czujnika światła urządzenia będą reagować tylko na wschód i zachód słońca. Wystarczy jeden czujnik światła na mieszkanie, urządzenia wymieniają się informacjami między sobą.

Podłącz wtyczkę Jack czujnika światła do gniazda umieszczonego na górze urządzenia "Rolety". Urządzenie wykryje czujnik automatycznie. Odklej warstwę ochronną taśmy klejącej z przodu czujnika i nie naciągając zbytnio przewodu, przyklej czujnik do szyby okna, diodą skierowaną na zewnątrz.